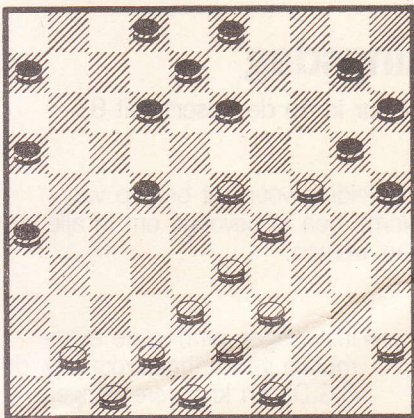


19  
3  
1988

# DAMMEN

Wij vervolgen ons rondje langs de Gooi-Stichtse damvelden en belanden bij de Hilversummer Ton Bollebakker, een van de sterkste dammers van 't Gooi.

Van hem ontvingen we een paar leuke partijfragmenten, waar u ongetwijfeld het nodige plezier aan zult beleven.



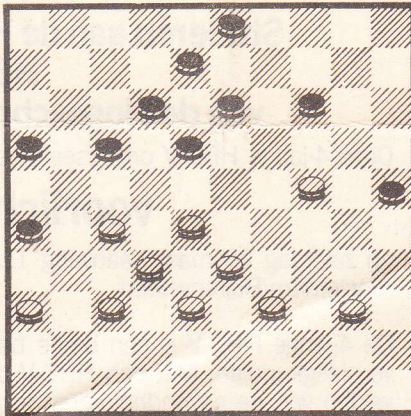
Marknesse-ADG 8-12 (14-11-'87) bord 1.

Zwart: F. Bollebakker.

Wit: C. Koene.

Partijverloop: 27. 49-44, 22-27; 28. 33-28? (42-37 is veel beter) 6-11; 29. 41-37, 11-17; 30. 39-33, 10-14; 31. 44-39, 17-21; 32. 37-32, 12-17; 33. 39-34? (de beslissende fout; na 45-40 klopt de omsingeling niet meer, omdat wit op 13-19, x19: 29-24, 20x18, 28-22, 17x37, 42x24 kan spelen), 13-19!; 34. 24x13, 8x19; 35. 43-39 (op 23-18 volgt 25-30, 17-22), 2-8; 36. 45-40, 8-13;

37. 42-37 (op 40-35: 3-9) 17-22!; 38. 28x17, 21x12; 39. 32x21, 19x28; 40. 33x22, 16x18 en zwart won.



3-3-1988, Voorwedstrijden rayon Gooi- en Plassengebied.

Zwart: C. van Oosterom.

Wit: T. Bollebakker.

Opnieuw commentaar van Ton Bollebakker. De laatste zet van zwart was 47..., 11-17; Wit staat mooi, maar moet toch precies te werk gaan. A — 24-19? 14x23, 28x19, 13x24, 37-31, 26x28, 33x2, 17-21!, 2x35, 21x45 en zwart wint. B — 33-29?, 17-22, 28x17, 12x21 en wit zit in de de problemen omdat op 39-33 of 38-33 sterk 3-9! volgt met allerlei zetjes.

Daarom koos Bollebakker voor 48. 27-21!, 16x27; 49. 32x21, 18-22?; (na 14-19 of 3-9 is het wat onduidelijker, alhoewel wit voordeel heeft) 50. 37-31, 26x37; 51. 24-20, 17x26; 52. 20x7 en wit won.

Vorige opgave: no. 2781.

Auteur: A. Nicolajew (USSR).

Zwart: 9, 10, 13, 15, 18, 21, 24, 26, 27, 29, 31.

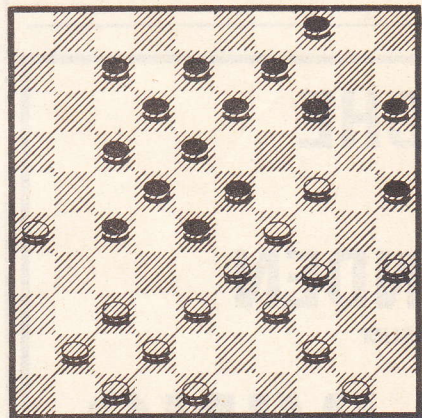
Wit: 17, 20, 22, 28, 32, 35, 38, 39, 42, 43, 44.

Oplossing: 42-37 (31x33) 22x31 (33x11) 35-30 (26x28) 30x8 (15x24) 39-33!! (29x40) 8-2! en een verbluffend scherp Lacoön-motief is ontstaan. Wat zwart ook speelt, hij verliest altijd. Bijvoorbeeld: (40-45) 2x50. Goed opgelost door W. Th. Lensink, T. Bollebakker en J. van Hengel, (allen Hilversum), A. Knol (Blaricum), J. Fakkeldij, G. J. de Bruijn en M. Versteeg (allen Huisen).

Nieuwe opgave no. 2782.

Zwart: 4, 7, 8, 9, 12, 13, 14, 15, 17, 18, 22, 23, 25, 27, 28.

Wit: 24, 26, 29, 33, 34, 37, 38, 39, 41, 42, 44, 47, 48, 50.



Ter oplossing een combinatie uit een oude vaardigheidstest. Wit begint en wint. Oplossingen kunnen weer tot enige dagen na verschijning worden toegezonden (Uilenstede 427, 1183 AE Amstelveen).

**Eric van Dusseldorp**